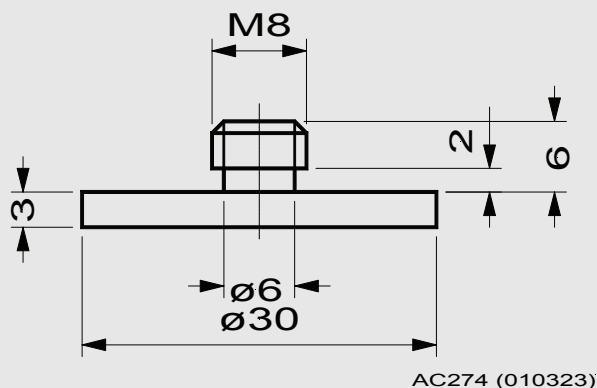


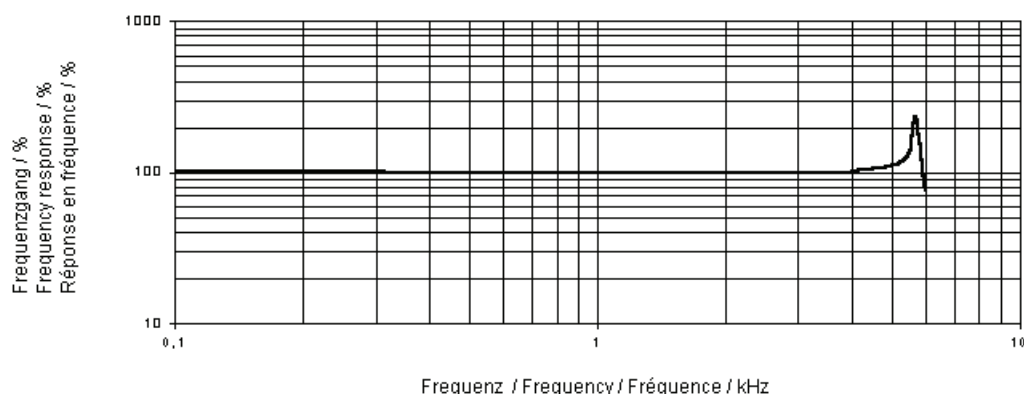


## AC - 274

### Schraubplatte - Mounting plate - Patte de vissage



Einfluß der Sensorkupplung (AS-0 x) auf den Frequenzgang mit Schraubplatte AC-274 und Wachsbelegung  
Influence of sensor coupling (AS-0 x) on the frequency response with screw plate AC-274 and wax fixing  
Influence de l'accouplement du capteur (AS-0 x) sur la réponse en fréquence avec patte de vissage AC-274 et fixation par cire



#### Beschreibung

Die Schraubplatte AC-274 wird auf der Messstelle angeklebt oder mit Wachs befestigt, anschließend wird der Sensor angeschraubt. Die Schraubplatte ist auf nahezu allen Metallen und festen Oberflächen anwendbar. Es sollte beachtet werden, dass durch die Verklebung nur ein eingeschränk-ter Mess- und Temperaturbereich zur Verfügung steht.

Gewicht ca. 180 g

#### Description

The AC-274 mounting plate is attached to the measuring surface using either wax or adhesive and the sensor is screwed to it. The mounting plate can be used on almost any fixed, metallic surface. Care should be taken that there is a limited usable frequency and temperature range when adhesive is used to attach the plate.

Weight approx. 180 g

#### Description

La patte de vissage AC-274 est collée ou fixée avec de la cire au point de mesure, ensuite le capteur est vissé sur la patte. La patte de vissage peut être utilisée sur pratiquement tous les métaux et toutes les surfaces solides. Observer qu'en raison du collage, l'étendue de mesure et la plage de température sont restreintes.

Poids env. 180 g