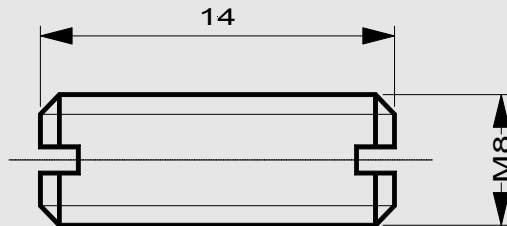




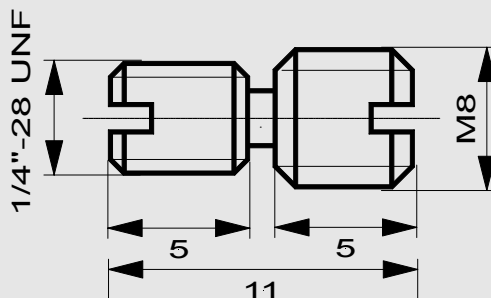
AC - 350 / AC - 351

Gewindeadapter zur Sensorenbefestigung an der Messstelle
Threaded stud for sensor attachment at the measuring point
Adaptateur fileté pour fixer le capteur au point de mesure



AC350 (010403)

Gewindebolzen	M8 x 14	Thread	M8 x 14	Vis sans tête:	M8 x 14
Werkstoff	X5 Cr Ni 1810	Material	X5 Cr Ni 1810	Matériau	X5 Cr Ni 1810
Werkstoff Nr.	1.4301	Material No.	1.4301	N° de matériau	1.4301
Gewicht	5 g	Weight	5 g	Poids	5 g



AC351 (010403)

Gewinde	M8 auf / to / sur 1/4\"/>				
Werkstoff	X5 Cr Ni 1810	Material	X5 Cr Ni 1810	Matériau	X5 Cr Ni 1810
Werkstoff Nr.	1.4301	Material No.	1.4301	N° de matériau	1.4301
Gewicht	3 g	Weight	3 g	Poids	3 g

Hinweis:

Es ist darauf zu achten, dass die Schraube im Sensor nicht den Gewindegrund erreicht (Freiraum ca. 1 mm).

Notice:

The screw should not reach the bottom of the thread within the sensor (left space ca. 1 mm).

Remarque :

Veiller à ce que la vis ne touche pas au fond du filetage du capteur (espacement env. 1 mm).